

USATO:

Scania R420 6X2 Euro 4 - Gru Palfinger PK29002

Cassone Fisso

campana per biga





## Caratteristiche veicolo:

Marca: Scania

Modello: R420

Classe ambientale: Euro 4

Configurazione: 6x2

Cabina: Grande con letto

Immatricolazione: 12/2006

Chilometraggio: 792.968 km

Portata utile 11.100 kg

Lunghezza totale: 10.740 mm

Potenza: 420 CV (309 kW)

Revisione eseguita: 06/2025





# Fotografie veicolo:







## Caratteristiche gru:

Marca: Palfinger

Modello: PK29002

Versione: 5 Sfilì idraulici

Sbraccio massimo: 14,6 m

Cabacità di sollevamento massimo: 8.500 kg

**Rotazione continua**

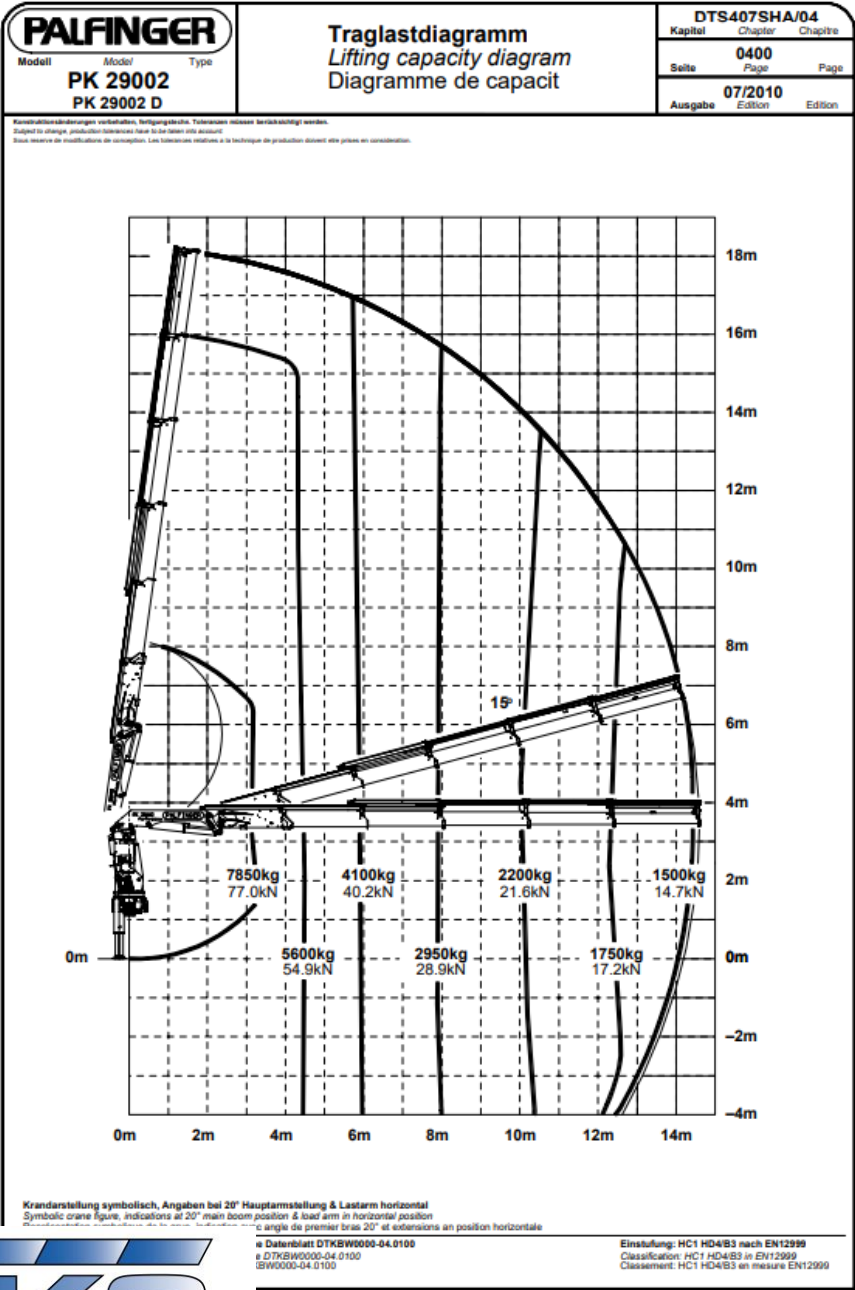
Radiocomando Scanreco originale a leve lineari

Anno di produzione: 2006

Ore gru: 6.480



# Fotografie/dati gru:



Le immagini mostrano in dettaglio le condizioni della gru e radiocomando



## Caratteristiche Cassone fisso/allestimento:

Marca: Naiks

Lunghezza: 7.200 mm (esterna)

Sponde in alluminio: h 600 mm

Piano di carico: 1000h

Pavimento: legno multistrato e lamiera mandorlata

Sponda anteriore in alluminio

Punto di forza: **Molto basso**

Cassette attrezzi: Nr. 2 in inox

Campana per biga





# Foto/dettagli cassone fisso e allestimento:

